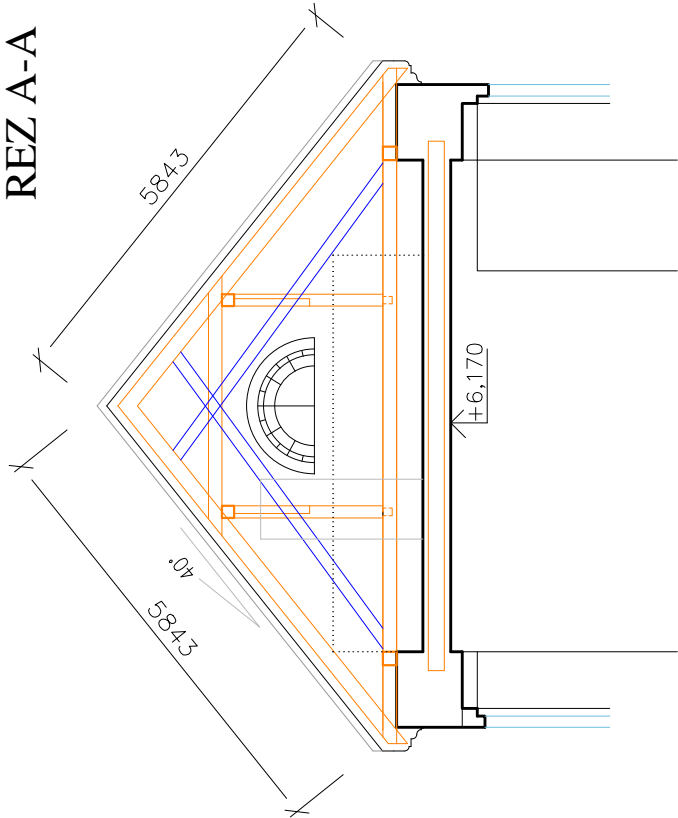


VÝKAZ REZIVA:

P.Č	NÁZOV	PROFIL š/v	DĹŽKA mm	MNOŽ. ks	SPOLU m	SPOLU	m <sup>3</sup> SPOLU
						PROFIL	
1	ZVISLÉ LAŽOVANIE-KONTRALATY	50/50	5843	42	245,41	50/50	0,614
2	VODOROVNÉ LAŽOVANIE	50/50	17950	40	718,00	50/50	1,795

CELKOVÉ MNOŽSTVO DREVA : ... 2,41 m<sup>3</sup>  
CELKOVÁ PLOCHA STRECHY : ...210,00 m<sup>2</sup>  
SKLON STRECHY : ....40°



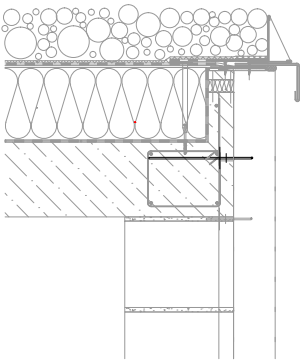
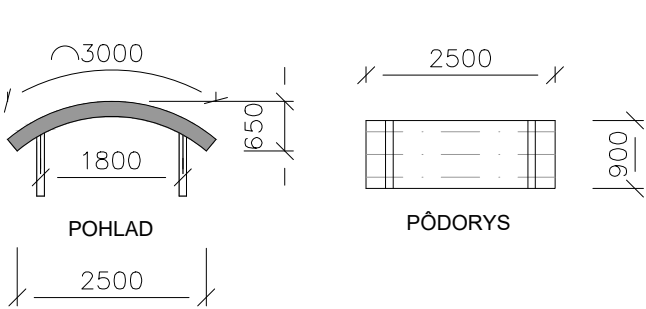
POZNÁMKY:


- KROV JE RIEŠENÝ Z DREVENÝCH TYČOVÝCH PRVKOV
- KROV OŠTÁVA POVODNÝ, VYMENIA SA POŠKODENÉ PRVKY CCA 40%
- KROV SA NATRIE PROTI DREVOŠKODCOM 2x NÁTER
- POVODNÉ LAŽOVANIE SA DEMONTUJE, NA KROKVY SA POLOŽÍ POISTNÁ HYDROIZOLÁCIA KONTAKTNÁ, ĎALEJ KONTRALATY A LAŽOVANIE
- V HREBENI SA VYTVORÍ VETRACIA ŠTRBINA

STRIEŠKA NAD HLAVNÝM VSTUPOM

- STRIEŠKA NAD VSTOM Z POLYKARBONÁTOVÝCH DOSIEK (PLOCHA JE 2,7 m2)
- OCELOVÁ KONŠTRUKCIA Z POZINKOVANEJ OCELE

DETAIL :Extenzívna zelená strecha s kombinovanou odvodňovacou vrstvou vegetačnou vrstvou - základná skladba  
- ukončenie pri obvodovom murive



Zodpovedný projektant:		Ing.arch. Jozef BAJUS	
Projektant:		Ing.Ivana MEGOVÁ	
Stavba: <b>OBNOVA HISTORICKEJ PAMIATKY MALÝ KAŠTIEL - SNINA</b>			
Objekt: SO-01 MALÝ KAŠTIEL		Miesto: SNINA, parc.č. C KN 1379	
Diel: ASR		Investor: MESTO SNINA STROJÁRSKA 2060/95	
Predmet výkresu: <b>VÝKRES KROVU</b>			
Stupeň PD: RP		Kód objektu SO-01	Kód profesie ASR



Formát:	2 x A4
Dátum:	02/2014
Číslo zákazky:	09/2013
Špecifické číslo:	
Kotované:	MM
Mierka:	M 1:100
Číslo výkresu:	13